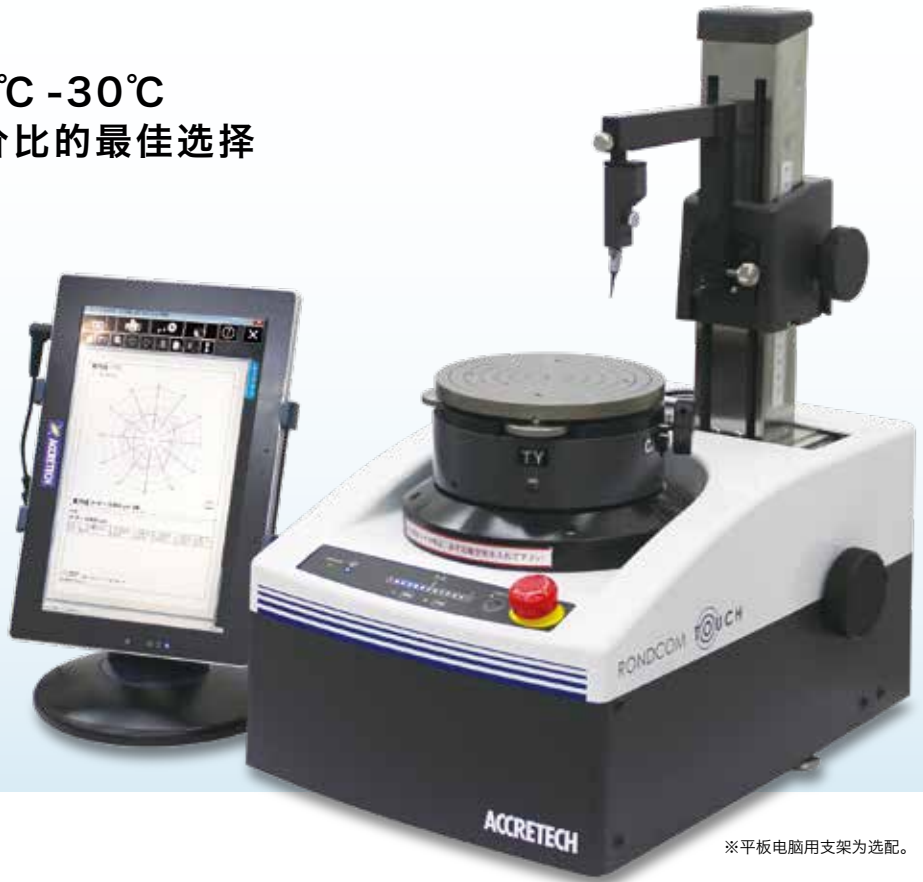




# RONDCOM TOUCH

备有专用产品目录。

保证精度的温度范围 15°C -30°C  
现场快速测量和注重性价比的最佳选择



※平板电脑用支架为选配。

## 可选择多种数据处理装置

电脑，笔记本电脑，平板电脑的三种数据处理装置可供选择，可以根据用户的用途和场地布置来选择数据处理装置。



平板电脑



台式电脑



笔记本

## 把需要的功能放在一个画面上

具有高度好评的圆度测量分析软件 ACCTee, 有专门用在 RONDCOM TOUCH 上的版本。通过将测量和分析所需的图标集中在一个画面上, 实现了更高效的操作。

**主界面**

**测量必须的4个按钮**

- 1 【测定按钮】  
显示测定画面
- 2 【打印按钮】  
显示打印开始画面
- 3 【调整按钮】  
显示调心调平画面
- 4 【校正按钮】  
显示倍率校正的画面

有问题时!

【帮助按钮】  
显示操作说明

**数据分析所需的4个按钮**

- 【布局】  
进行表格布局选择状态(左图)
- 【菜单】  
显示项目的追加和文件的保存、读取
- 【数据库】  
显示测量, 分析等  
实际操作的数据列表
- 【智能】  
可以编辑分析区域的数据  
颜色的变更和显示的参数的追加等

需要打印排版的时候

【解析区域】显示打印布局

工作台回转型 手动

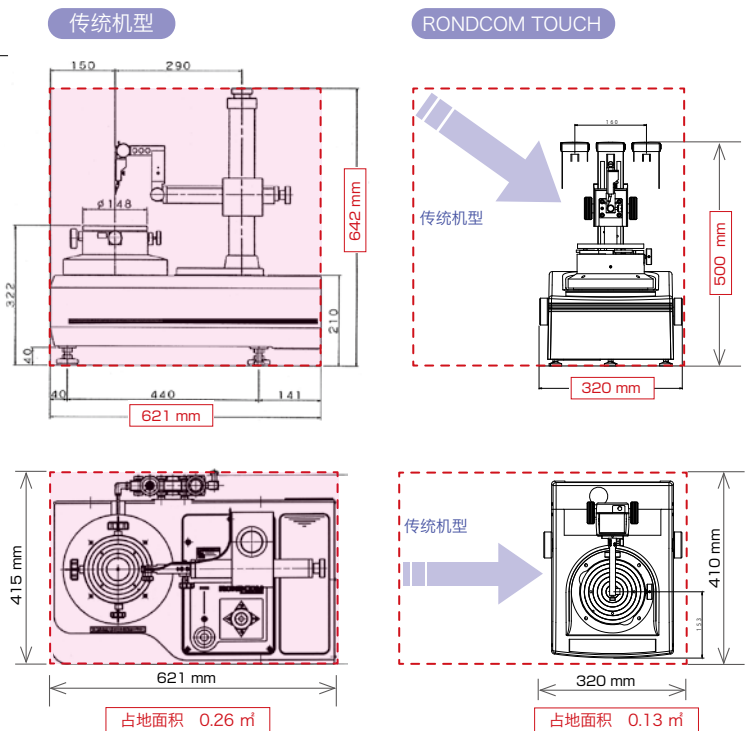
## 开创性地立柱移动型的紧凑型圆度测量机

### 日本取得专利

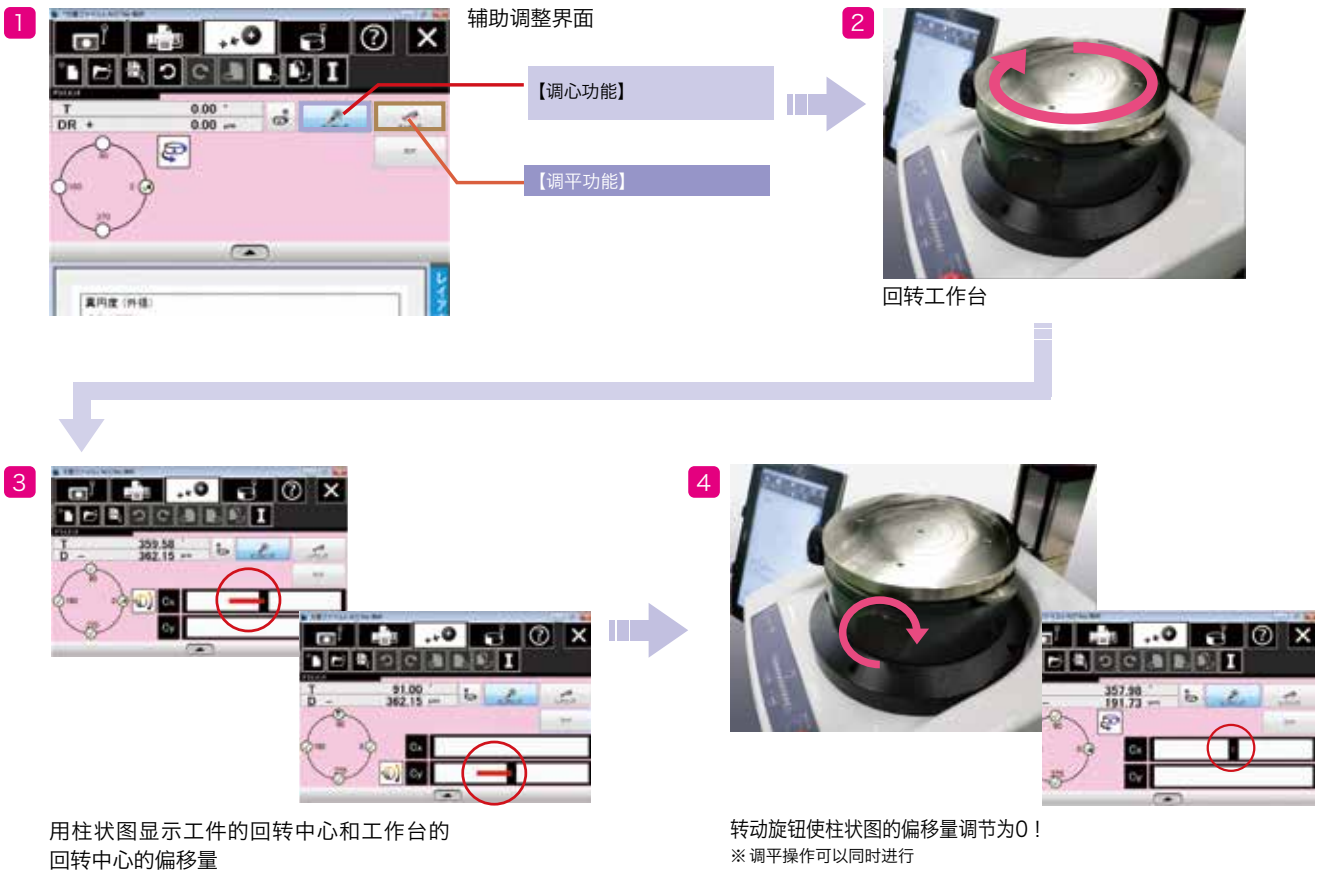
采用了独创性的紧凑型结构, 将 X 轴布置在本体的背面, 实现了占地面积最小的紧凑设计。

- 宽度比以往减少 49% 的 320mm
  - 高度比以前减少 22% 的 500mm
- 占地面积比以前减少 50%

另外, 可以左右两边分别移动 Z 轴, 左右双向操作具有非常灵活的特点。

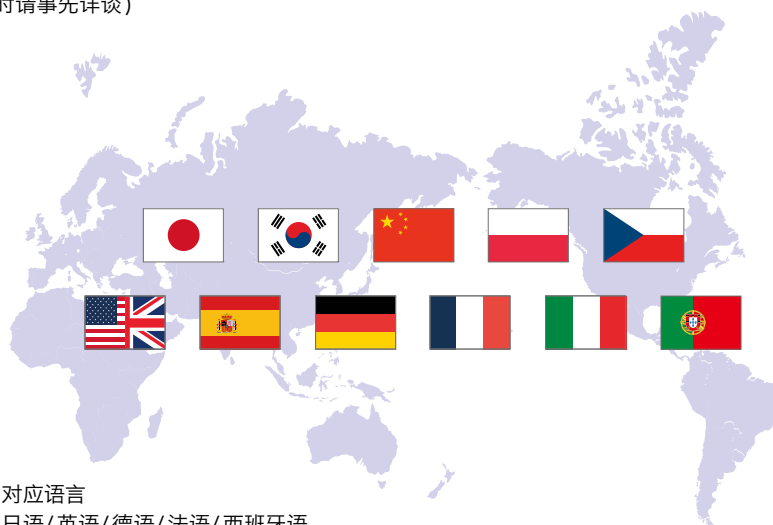


辅助调心调平功能 (标准功能) **日本取得专利**



语言支持 (标准对应)

对应着世界各国的语言，任何国家都可以使用。  
(海外出口时请事先详谈)

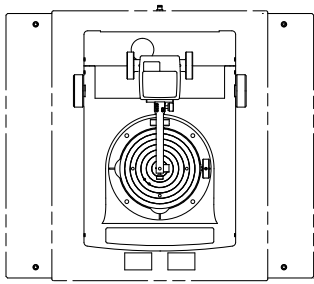


英語的表示例

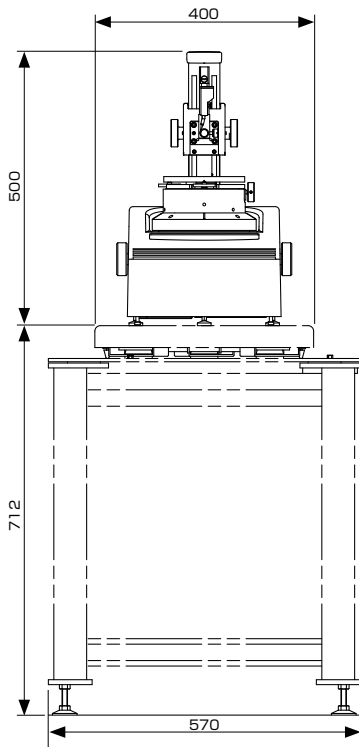


## 外观图

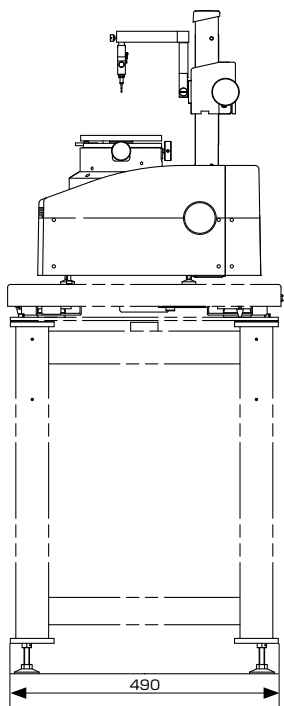
俯视图



主视图



侧视图



## 规格

型式		RONDCOM TOUCH	
测量方式		手动	
测量范围	最大测量直径	φ 150 mm	
	左右移动范围(X轴)	± 80 mm(手动)	
	上下移动范围(Z轴)	160 mm(手动)	
	最大装载直径	φ 240 mm	
	最大测量高度	160 mm	
旋转精度 JIS B 7451-1997	半径方向	(0.04 + 6H/10000) μm H:测量高度[mm]	
	轴方向	(0.04 + 6R/10000) μm R:测量半径[mm]	
	精度保证温度	15~30 °C	
测量速度	回转方向(θ轴)	6/min(固定)	
旋转工作台	工作台外径	φ 148 mm	
	调节范围 对中/倾斜	± 2 mm/± 1° ※采用支点不动结构	
	承重	15 kg	
传感器	测量范围	± 400 μm	
	测量力	70 mN	
	测针形状	φ 1.6 mm 超硬合金球	
	测针长度	17 mm	
数据处理装置		平板电脑、台式电脑、笔记本电脑	
OS		Windows®	
通信功能	有线通信	USB 2.0	
测量分析规格		ACCTee R-TOUCH版	
滤波器种类	数字滤波器	高斯/2RC(相位补偿型)/ 花键/(可靠性)多槽轴	
截止值	回转方向 (θ轴)	低通	15、50、150、500 波峰/转、 15~500 波峰/转内任意
		带通	15 ~ 500 波峰/转
表示倍率		10~220 k (22种)、Auto	
形状误差的圆度评价		MZC(最小领域中心法)、LSC(最小二乘中心法)、 MIC(最大内接中心法)、MCC(最小外切中心法)、 N.C.(无补偿)	
测量项目	回转方向	圆度、平面度、同心度、平行度、 同轴度、垂直度、厚度偏差、跳动	
分析处理功能		缺口处理功能(级别/角度/光标)、 形状特性曲线显示 (负荷曲线、振幅分布曲线、功率谱)、 齿轮分析功能(选配)	
特别功能		位置调节辅助功能、错误判定功能、 安全功能	
显示部		平板电脑:10.1英寸 TFT 彩色液晶屏 触摸面板(静电电容方式) 台式电脑:19英寸 LCD 显示器 笔记本电脑:15.6英寸 LCD	
记录方式		彩色打印机(选配)	
参数	电源(需指示电压)	AC100 ~ 240 V ± 10%、50/60 Hz	
	消耗功率	Max 50 VA(平板电脑、打印机除外)	
	气源	供给压力:0.30~0.7 MPa 使用压力:0.25 MPa	
	空气消耗量	30 NL/min	
	供给位置	测量部背面	
	本体的气源接头	外径 φ 8 mm 的快速气管接头	
	测量部	320(W) x 410(D) x 500(H) mm	
重量	约 26 kg		